

WASSERAUFBEREITUNG



**ACTIVA**  
UMWELTTECHNIK

**BIO-FILTROMAT**

# Drehen Sie steigenden Wasserkosten den Hahn ab



## **BIO-FILTROMAT** Wasserrecycling für Autowaschanlagen

- betreuungsfreie Anlagentechnik
- kein Einsatz von Betriebsmittel oder mikrobiologischem Impfmateriale erforderlich
- Winterprogramm mit automatischer Leitwertregelung
- Fernüberwachung aller Daten auf PC, Handy oder Tablet  
Störmeldungen per SMS oder e mail
- hohe Reinigungsleistung von 4 - 50m<sup>3</sup>/Stunde
- Deutsche Bauartzulassung Z-83.4-21



Bauform COMPACT  
Reinigungsleistung 4-6 m<sup>3</sup>/h

# Einsatzbereich des BIO-FILTROMAT:

## Wasserrückgewinnung für

- Portalwaschanlagen
- Waschstraßen
- LKW Waschanlagen
- Sonderfahrzeugwaschanlagen



robuste Anlagentechnik  
 pneumatische Ventiltechnik  
 preisgünstige All-in-Wartungsverträge  
 Überwachung der Wasserverbrauchsdaten

über 300 Anlagen europaweit erfolgreich im Einsatz



## Wartungsarm und langlebig durch ausgereifte Technik

- Druckloses Mehrschichtfiltersystem
- automatische Filterreinigung außerhalb der Betriebszeiten
- verblockungsfreier Filter durch automatische Druckluftspülung



Bauform VARIO  
 Reinigungsleistung 15, 25, 35 oder 50 m<sup>3</sup>/h



## Technische Daten

	Bio-Filtromat SF6	Bio-Filtromat SF15	Bio-Filtromat SF25	Bio-Filtromat SF35	Bio-Filtromat SF50
Abmessungen (LxBxH)	1480x883x2337mm	2900x920x1892mm	3300x1090x1892mm	3620x1290x1892mm	4110x1490x2002mm
Gewicht	185kg	190kg	270kg	390kg	580kg
Material	Rahmen: St37 feuerverzinkt Behälter: Polyethylen (PE) Verrohrung: PVC/Temperglass Pumpen: Grauguss	Rahmen: St37 feuerverzinkt Behälter: Polyethylen (PE) Verrohrung: PVC/Temperglass Pumpen: Grauguss	Rahmen: St37 feuerverzinkt Behälter: Polyethylen (PE) Verrohrung: PVC/Temperglass Pumpen: Grauguss	Rahmen: St37 feuerverzinkt Behälter: Polyethylen (PE) Verrohrung: PVC/Temperglass Pumpen: Grauguss	Rahmen: St37 feuerverzinkt Behälter: Polyethylen (PE) Verrohrung: PVC/Temperglass Pumpen: Grauguss
Elektr. Anschluss	1,7kW 400VAC	3,0kW 400VAC	4,0kW 400VAC	8,2kW 400VAC	10,5kW 400VAC
Reinigungsleistung	6m <sup>3</sup> /h	15m <sup>3</sup> /h	25m <sup>3</sup> /h	35m <sup>3</sup> /h	50m <sup>3</sup> /h



# ADS

## ACTIVA Data Success

ADS brings the application to your Desktop Handy or Tablet



### ADS 365

Verbindung rund um die Uhr mit Ihrer Anlage weltweit

### Überwachen

passwortgeschützter Zugang zur Anlage über webbasierte Visualisierung

### Melden

Betriebs- und Störmeldungen in Echtzeit mittels SMS oder e mail

### Bedienen

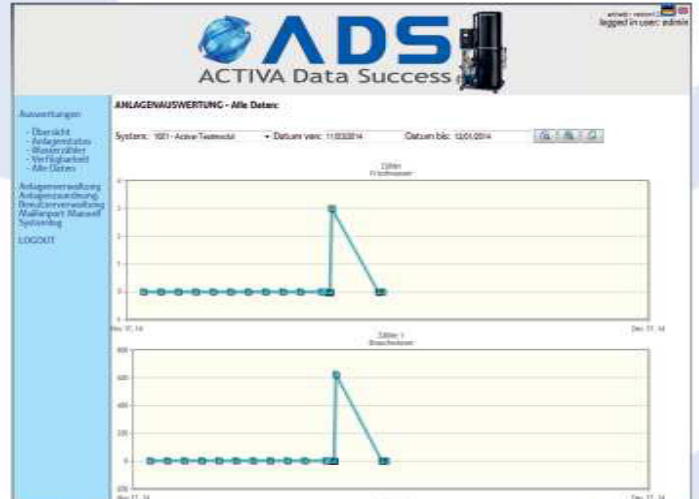
Bedienung und Programmierung über passwortgeschützten Zugang zur Anlage

### Statistik

Aufzeichnung von laufenden Betriebsdaten

### Datenbank

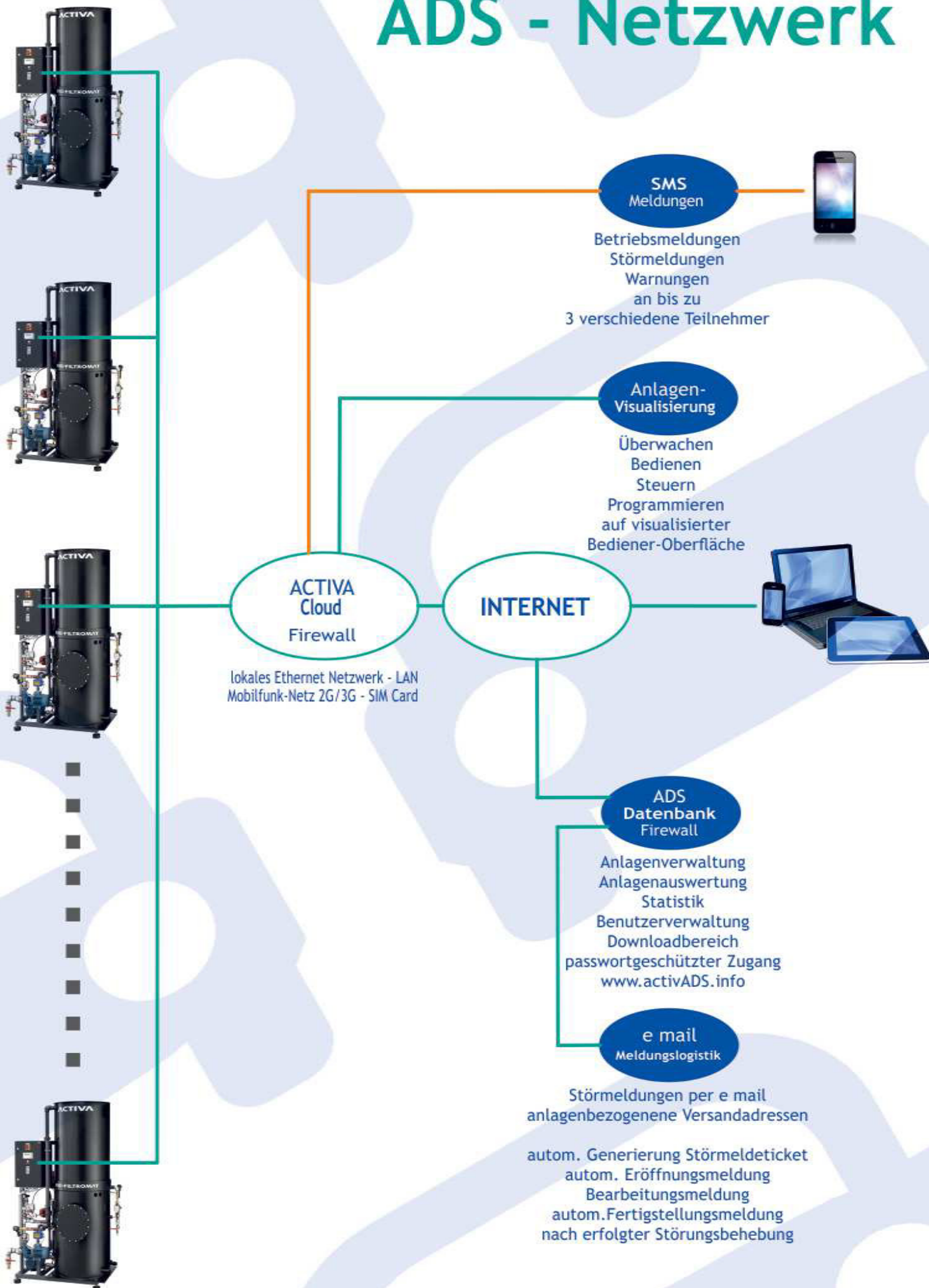
passwortgeschützte Datenplattform ihrer Anlage auf [www.activADS.info](http://www.activADS.info)



**Wassermengenaufzeichnung Tag**

Tag	Filter	Stoßschw 1	Stoßschw 2	Kanal	Zählstempel
Tag 1	675	7303	0	0	28
Tag 2	678	7322	0	0	27
Tag 3	676	7321	0	0	28

# ADS - Netzwerk



# WASSERAUFBEREITUNG

